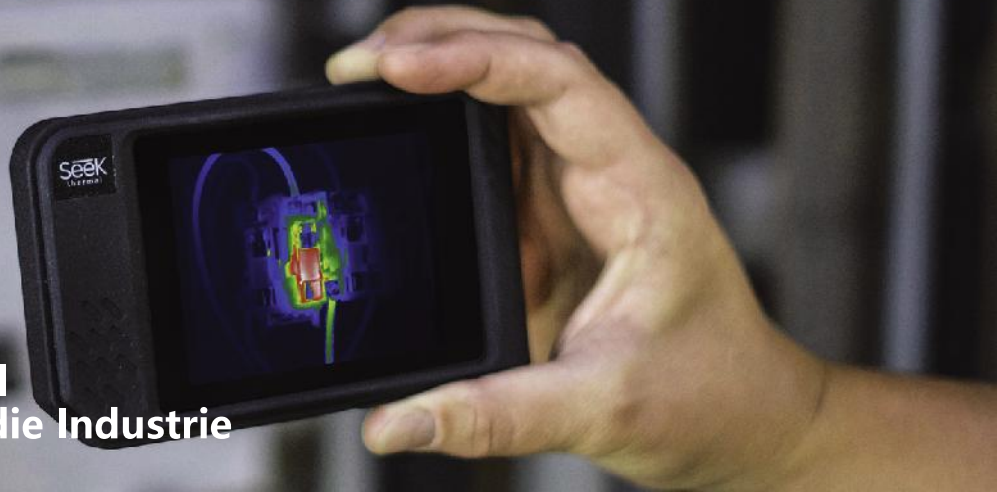


seekTM thermal

**shot und shotPRO -
kompakt und funktionell
Wärmebildkameras für die Industrie**



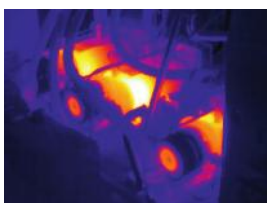
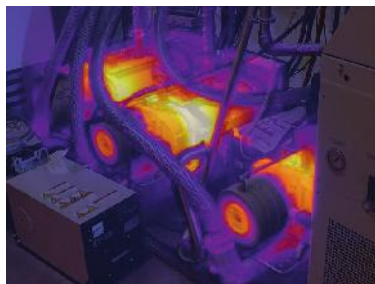
Features

- Hohe Auflösung bis 320 x 240
- Schutzklasse IP54
- 3,5" Touch-Farbdisplay
- Blitz- und Licht-Funktion
- Umfangreiche Mess-Varianten
- Intuitive Bedienung
- Foto / Video über WLAN (ca. 10m)
- Bildüberlagerung (Bild/Wärmebild)

Bild 1



Bilder 1 + 2 überlagert



Wärmebild 2

Anwendungen

Kompakter Formfaktor und intuitive Bedienung über ein Touchdisplay für Anwendungen i. d. Gebäude-, Kälte- und Wärmetechnik, Energie-wirtschaft, Produktion, QM u.v.m. Prüfung von Material, Leckage bei Druckluft u. anderen Gasen, Flüssigkeiten u. Feuchtigkeitsverläufe.

Live WiFi Streaming via free SeekView App



shot/shotPRO (auch auf Stativ) bis ca. 10m vom Smartphone absetzen! Bauteile auf Platinen oder PV-Anlagen auf dem Dach prüfen.



SeekFusion™ - Bildüberlagerung von Bild (1) + Wärmebild (2) u. deckungsgleiche Ausrichtung um relevante Temperatur-Messpunkte im Bild in thermischen Farbenverläufen darzustellen.

Mess-Varianten Span/Level u. Automatik mit

- Center- oder Min/Max-Temperatur
- bis zu 3 frei positionierbare Spot- sowie
- bis zu 3 frei positionierbare Feldmessungen

Bildaufnahmen nachbearbeiten - nachträglich am Display um zB Temperatur-Daten einzufügen, die Farbwahl zu ändern etc.



seek
SHOT™

seek
SHOTPRO™

Software Features



| | | |
|-------------------------|---|-------------------------------|
| Modell | shot | shotPRO |
| BestNr. | SW-AAA UPC: 00859356006200 | SQ-AAA UPC: 00859356006217 |
| Auflösung | 32.000 Pixel/ | 76.800 Pixel/ |
| Sensor | 206 x 156 | 320 x 240 |
| Sichtfeld FoV | 36° | 57° |
| Bildrate | | 9 Hz |
| Farbpalette | Weiß, Schwarz, Tyrian, Spectra, Eisen, Prisma, Gelb, Hi | |
| Emmisionsgrad (ε) | | wählbar |
| Temp. Messbereich | | -40° bis 330°C |
| Temp. Lagerung | | -40° bis 70°C |
| Blitz / Licht | | ja / ja |
| Farbdisplay | | 3,5" mit Touchscreen |
| Auflösung Display | | 640 x 480 |
| Optik | | Fixfokus |
| Material Optik | | Chalcogenide |
| Microbolometer | | Vanadium Oxide |
| Pixelabstand | | 12µm |
| Spektralbereich | | 7,5 – 14µm |
| Therm. Empfindlichkeit* | | <70mK |

*NETD = kleinster Temperaturunterschied, den eine Wärmebildkamera erkennen kann

| | |
|---------------------|------------------------|
| Bildspeicher | intern 4GB |
| Batterie aufladbar | Li-Ion 3,7 V |
| Betriebszeit bis zu | 4 Std |
| Anschluss | USB-C |
| Gehäuse | mit Stativgewinde |
| Schutzklasse | IP54 |
| H x B x T in mm | 80 x 140 x 28 |
| Gewicht | 205 Gramm |
| Zubehör | Schlaufe, USB-C, Kabel |



Optionales Zubehör:

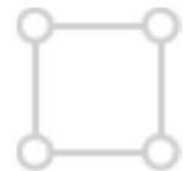
Gear-Back, Tasche,
10m Teleskopstange
opt. mit Kopfmotor
u. Fernbedienung



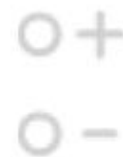
CENTER



SPOT 3x



FELD 3x



Min / Max



SeekFusion



**Span / Level
HDR/Precision**